



Westerdeichstrich

Nordseeurlaub bi uns in't Dörp

Das Urlaubsmagazin 2024

Treffpunkt
zur Wattwanderung

Treffpunkt
zur Wattwanderung

Gastgeberverzeichnis
Ferienwohnungen,
Ferienhäuser & Camping

Freizeit-Tipps
Veranstaltungen,
Natur und vieles mehr

Mit Ortsplan
Westerdeichstrich,
Stinteck, Butendörp
& Umland

Das Urlaubsmagazin der
**Gemeinde
Westerdeichstrich**

Tourist-Information
„Gerhard-Dreeßen-Hus“

📍 Neuenkoog 13
25761 Westerdeichstrich

☎ (0 48 34) 96 22 56

✉ info@westerdeichstrich.de

🌐 www.westerdeichstrich.de

Die aktuellen Bürozeiten der
Tourist-Information finden Sie
auf unserer Webseite.



TiWesterdeichstrich



TiWesterdeichstrich

PARTNER

Nationalpark
Wattenmeer



Moin liebe Westerdeich- strich-Liebhaber/innen!

Sie sind auf der Suche
nach einer kleinen Auszeit
vom Alltag? Dann haben
Sie mit der Gemeinde

Westerdeichstrich genau den richtigen
Urlaubsort gefunden!

Ich genieße es regelmäßig mit dem Fahrrad
durch die Gemeinde zu fahren und mir den
Wind um die Nase wehen zu lassen oder mit
meinem Hund durch die Kooglandschaft
oder am Deich zu spazieren.

In unserer Gemeinde haben Sie die Möglich-
keit die Natur zu entdecken, die Weite zu
genießen und ein Gefühl von Freiheit zu
verspüren – die perfekte Kombination zur
Entschleunigung!

Ich wünsche Ihnen einen unvergesslichen
Aufenthalt bei unseren Gastgebern und
freue mich stets auf einen Klönschnack
mit Ihnen,

*Ihr Holmer Dreessen
Bürgermeister der
Gemeinde Westerdeichstrich*

Der gute Nach

Westerdeichstrich liegt
nur 3 km neben dem
Nordsee-Heilbad
Büsum!



bar...

Moin und herzlich Willkommen!

Direkt am Weltnaturerbe Wattenmeer gelegen ist Westerdeichstrich, perfekt geeignet für einen erholsamen Aufenthalt an der Nordsee – ob alleine, zu zweit oder mit der ganzen Familie.

Mit seinen drei Ortsteilen ist für jeden Besucher das Richtige dabei. Genießen Sie einen Tag im Strandkorb am Deich in Stinteck, spazieren Sie am kleinen Museumspark am Hitzelswehl in Westerdeichstrich entlang oder verbringen Sie einfach entspannte Stunden in ihrer Ferienwohnung in der Ortsteil Butendörp, bevor Sie mit dem Fahrrad die Umgebung erkunden.

Unsere Gemeinde bietet die Möglichkeit für verschiedene Freizeitaktivitäten im Urlaub: Erkunden Sie den Nationalpark Wattenmeer bei einer geführten Wattwanderung oder lassen Sie den Abend bei einem Konzert am Deich mit Sonnenuntergang über dem Meer ausklingen.

In unserem anerkannten Erholungsort verwöhnen Sie zudem mehrere gastronomische Betriebe, deren Küchen einen hohen Weiterempfehlungswert haben.

Eine Auswahl besonderer Urlaubsangebote von Ferienwohnungen, Hotel, Campingplatz oder Reiterferien finden Sie ebenfalls in diesem Magazin und auch auf unserer Webseite unter:
www.westerdeichstrich.de

*Viel Freude beim Lesen.
Wir freuen uns auf Ihren Besuch.
Ihre Vanessa Greve
Tourist-Information Westerdeichstrich*

INHALT

Willkommen..... 3



Westerdeichstrich..... 4



Stinteck..... 8
Butendörp 10



Das Wattenmeer..... 12



Freizeit 14



Büsum 20

Informationen

Ortsplan..... 16
Tourist-Information..... 22
Gästekarte..... 22
Strandkorbvermietung..... 23
Urlaub mit Hund 24

Gastgeber

Zeichenerklärung 24
Gastgeberverzeichnis 25-30
Camping 9
Impressum 30

An den Wehlen
genießt man die
Ruhe und entdeckt die
Schönheit der Natur.

Das Mühlen- Dorf

Ein Blick über den „Mühlenwehl“
auf das Gelände der historischen
Windmühle „Margaretha“, heute
Hotel und Restaurant.

Sie ist das Wahrzeichen Wester-
deichstrichs, dem größten Orts-
teil unseres Erholungsortes.



Stolz ragen die Flügel der historischen Windmühle über die Baumwipfel.

Zwischen Feldern und Wiesen liegt das Dorf Westerdeichstrich und wartet darauf von Ihnen entdeckt zu werden.

Hin und wieder verzücken liebevoll instand gehaltene Reetdachkaten den Besucher beim Spaziergang durch die ruhigen Straßen und Gassen Westerdeichstrichs. Augenweide und Wahrzeichen des Ortes ist natürlich die historische holländische Windmühle „Margaretha“ aus dem Jahre 1845. Die Mühle ist Kulturdenkmal und beherbergt heute ein Restaurant.

Eine besondere Idylle schaffen die Wehle (kleine Seen) mitten im Ort. Der größte Wehl ist der Hitzelswehl an der Dorfstraße gegenüber der Mühle. Der kleine gepflegte Museumspark davor ist gespickt mit Exponaten alter landwirtschaftlicher Gerätschaften. Sitzbänke laden hier zum Verweilen ein.

Einen weiteren Wehl finden Sie, wenn Sie durch das „Heurnerest“ schlendern. Im Frühsommer blühen hier die Seerosen und mit etwas Glück sehen Sie den einen oder anderen Fischreiher am Ufer des „Mühlenswehls“.

Eine Bus-Anbindung nach Büsum, Wesselburen oder Heide finden Sie ebenfalls in Westerdeichstrich.



Blick über den Hitzelswehl in den Dorfkern Westerdeichstrichs.

Ortsrundgang



Die Dorfstraße - hier hält auch der Bus in Richtung Büsum oder Heide.



Idylle an einem der Wehle.



Der Museumspark am Hitzelswehl in der Dorfstraße.



Ein Tag am Strand

Relaxen im Strandkorb, das Wattenmeer erkunden – Sonne, Klima & Meer unbeschwert genießen

Ein weiter Strand für alle...

...prägt den Ortsteil Stinteck. Der gepflegte Grünstrand vor dem atemberaubendem Wattenmeer beginnt in Richtung Büsum mit dem Strandabschnitt für Hundefreunde, dem zentralen Badestrand am Hauptstrandaufgang und dem FKK-Bereich in Blickrichtung Eidersperrwerk.

Direkt auf der Deichkrone gelegen lädt das Restaurant im „Gerhard-Dreeßen-Hus“, in dem sich auch die Touristinfo befindet, zu einem Pauschen ein.

Die DLRG passt in der Saison auf Badegäste und Wattwanderer auf und wer nicht

im saftigen Deichgras liegen mag, kann sich einen Strandkorb für den Aufenthalt an der Nordsee mieten. Während Sie die Nordsee genießen toben die kleinen Gäste ungestört auf dem angrenzenden Spielplatz landwärts.

Bei Ebbe lädt das UNESCO Weltnaturerbe Wattenmeer zum Wattwandern ein – dies ist gesund und ein ganz besonderes Naturerlebnis zwischen den Prielen. Doch Obacht bei auflaufendem Wasser... unerfahrene Wattwanderer sollten zunächst einmal mit dem erfahrenen Wattführer eine geführte Tour unternehmen.



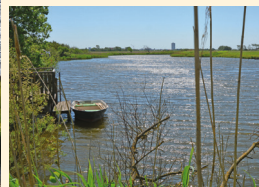
Schuhe aus und rein ins Watt!

In Stinteck haben Sie
verschiedene Restaurants zur
Auswahl, um sich kulinarisch
verwöhnen zu lassen.

Ortsrundgang



Bevor der Deich 1961 begradigt wurde, gab es hier in der Deichlinie eine Einbuchtung – eine „Ecke“. Der Stint, ein heringsartiger Fisch lebte hier in großen Schwärmen und war ein Hauptnahrungsmittel. So entstand der Ortsname „Stinteck“. Der Stein am Neuenkoog erinnert daran.



Der „Stadtwehl“ am Neuenkoog.



Radler pausieren am Deich.

Nationalpark Info-Häuschen.

Im Sommer locken viele Veranstaltungen Sportbegeisterte, Kinder oder Musikliebhaber an den Strand oder dem Veranstaltungsgelände am Parkplatz davor (siehe Seite 14).



Einen Brötchenservice, einen kleinen SB-Shop sowie einen Fahrradverleih finden Sie im Ort am Nordseecampingplatz In Lee. Campingfreunde und Wohnmobilurlauber haben die Wahl zwischen vier Campingplätzen. Der Reiterhof Hennings ist besonders für junge PferdeliebhaberInnen ein beliebtes Ziel.



Das „Gerhard-Dreeßen-Hus“ mit Restaurant, der Tourist-Info und dem Spielplatz am Strand.

Ortsteil Butendörp

Am Entreé zu Büsum

Das ruhige Neubaugebiet liegt zwischen dem weitläufigen Strand in Stinteck und der Familienlagune Perlebucht



Die Qual der Wahl...

...hat der Gast im Ortsteil Butendörp, dem jüngsten Ortsteil Westerdeichstrichs, einer reinen Wohnsiedlung mit eigenem Frisör. Sie liegt zum Einen ca. 10 Fahrradminuten nah am Stintecker Strand und zum Anderen genauso greifbar nah am sehr belebten Strandterrain „Watt'n Insel“ in der Familienlagune Perlebucht in Büsum.

Ein schönes Nordseerlebnis garantieren beide Strände: in Büsum lebendig, mit Wassersportangeboten (Surfen und Kitesurfen oder StandUp-Paddling) und in Stinteck natürlich, mit weitem Grünstrand, Wattvogelgezwitscher, einem tollen Blick zum Horizont und einem

schönen Strandbereich, an dem auch der vierbeinige Urlaubsgast ungestört mitgenommen werden darf und gerne gesehen ist. Ebenso finden FKK-Anhänger einen eigenen Strandabschnitt für sich.

Links nach Büsum, rechts nach Westerdeichstrich, drum herum nichts als Felder und saftige Wiesen und immer wieder gut ausgeschilderte Fahrradwanderwege, die einen ohne viel Autoverkehr die flache Dithmarscher Küstenlandschaft entdecken lassen.

So ist das hier in Butendörp.



Inmitten der Natur: Butendörp.

[54° 09' 06" N 08° 49' 29" E]



CAMPING an de WATERKANT

Direkt am Strandaufgang vor dem Nordseedeich!



- Standplätze für Wohnmobile, Wohnwagen und Bullis
- Zeltplatz
- Übernachtungen in Campingfässern
- 3 Sanitärgebäude, Waschmaschinen/ Trockner
- WLAN (kostenpflichtig)
- Spielplatz, Tischtennis
- Brötchenservice
- Einkaufsmöglichkeit auf dem Platz, sowie Gasverkauf
- Genuss von Kaffee, Kuchen, Fast Food und Getränken auf der sonnigen Terrasse

Neuenkoog 8/9, 25761 Westerdeichstrich

Telefon +49 (0) 48 34 82 69 info@camping-waterkant.de

www.camping-waterkant.de



Mit dem Wattführer im Nationalpark

Im Juni 2009 wurde der sich ständig im Wandel befindliche und artenreiche Lebensraum Wattenmeer von der UNESCO zum Weltkulturerbe ernannt. Ab diesem Tag steht das von Ebbe und Flut geprägte Land vor unseren Deichen auf einer Augenhöhe mit dem Yellowstone-Nationalpark oder dem Amazonas-Regenwald.

Millionen winziger Algen, Würmer, Schnecken, Muscheln und Krebse leben im oder auf dem Wattboden. Für Nordsee-Schollen

und andere Fischarten ist das Wattenmeer die Kinderstube.

Seehunde, Kegelrobben oder Schweinswale leben hier. Wattvögel, Gänse, Enten, Möwen und Seeschwalben brüten in den Salzwiesen oder musizieren in der Luft... insgesamt dürfte die Zahl der das Wattenmeer nutzenden Arten die 10.000 erreichen oder gar übersteigen. Dies und viel mehr erfahren Sie bei einer geführten Wattwanderung mit dem Nationalparkwattführer Johann P. Franzen.

Haben Sie gewusst, dass
im Wattenmeer mehr unter-
schiedliche Arten leben als im
Regenwald in Südamerika?

Freizeit-Tipp



Geführte Wattwanderungen im UNESCO-Weltnaturerbe Nationalpark Wattenmeer: „Watt erleben“

Johann P. Franzen, Wattführer seit 32 Jahren und Mitbegründer der „Wattführergemeinschaft Dithmarscher Nordseeküste“, sowie des Fachverbandes Schleswig-Holstein „De WattenlöpERS“.

- Ein- & Mehrtagesausflüge für Reisegesellschaften
- Individuell zusammengestellte Gruppenarrangements
- Revier: Dithmarscher Küste zwischen Elbe und Eider.

PARTNER

**Nationalpark
Wattenmeer**



**Nationalparkwattführer
Johann P. Franzen**

Küddörf 2 a, Westerdeichstrich
Tel. (0 48 34) 9 84 47 66
Mobil (01 74) 6 15 24 21

www.reiseservice-franzen.de

In Westerdeichstrich ist
das Naturerlebnis
keine Massenveranstaltung

Natur leben...

...runterkommen, durchatmen, die Seele baumeln lassen: „slow statt fast“, so könnte Ihr Urlaubsmotto lauten in guter Nachbarschaft zu Büsum.

Zeit für das Wesentliche haben. Endlich als Familie etwas zusammen machen, unbeschwert, ohne Wecker am Morgen und inmitten der beruhigenden Natur vor und hinter dem Seedeich. Zeit haben für das Wesentliche und einfach jeden Augenblick genießen. Die Nordseeluft und das gesunde Klima einfangen bei einem Deichspaziergang.

Voll im Trend: Flachlandwandern bei herrlicher Kulisse und weitem Blick bis zum Horizont. Wandern entlang der Küste oder durch die verträumte Kooglandschaft auf ebenen verkehrsarmen Wegen und Strecken, die auch für Untrainierte geeignet sind. Zwischendurch einfach mal ein Picknick machen, in Gesellschaft von weidenden Schafen und Kühen oder mit Blick auf das Meer.

„Schöne Ecken“ gibt es in Westerdeichstrich allemal: am Meer, an einem Knick zwischen Weiden und Feldern, am Ufer eines Wehls... Ob beim Flachlandwandern oder auf einer Radtour gilt „Slow statt fast“ – Erholen und keine Rekorde brechen, Erleben statt es zu verpassen oder dies und das am Wegerand zu verpassen.



Impressionen



Wattwurm: er ist für die kleinen Häufchen im Watt verantwortlich.



Die Lahnungen im Stintecker Watt dienen dem Uferschutz.



Ein Muschelfeld am Priel.



Atemberaubender Sonnenuntergang über dem Meer.



Radwandern wischen den Kögen und an der Küste



Schönes am Wegesrand entdecken.



Eine Schafsherde wandert auf dem Deich vor dem Wattenmeer.

SOMMER- ABEND MIT MUSIK

Immer Sonntag abends trifft man sich am Deich in Stinteck und wartet zusammen mit verschiedenen Musikinterpreten auf den Sonnenuntergang über dem Meer. Ein bezaubernder Abend zum Chillen und mit guter Musik.

Die Natur einmal auf andere Art erleben, können Sie bei den Sommerabenden mit Musik.

Am Strand in Stinteck treffen sich sowohl Einheimische als auch Gäste und suchen sich den besten Platz auf dem Deich.

Jeweils sonntags im Juli und August dürfen Sie sich an unterschiedlichen Musikinterpreten erfreuen. Ob Solointerpreten mit Gitarre oder außergewöhnliche Duos, vor der einzigartigen Kulisse wird jedes Konzert magisch.

Denn noch während man sich gemeinsam von der Musik begeistern lässt und Getränke und Snacks genossen werden, geht im Hintergrund die Sonne über dem Meer unter. Ein Moment, den Sie sicher so schnell nicht vergessen.

Die Künstler freuen sich über eine Hutgabe. Das genaue Programm entnehmen Sie den Aushängen und unserer Webseite www.westerdeichstrich.de.

Unten einige Akteure die Sommerabende gestalten werden.



Veranstaltung an der Grillhütte.



Friedrich und Wiesenhütter



Das Landestheater Schleswig-Holstein.

Sport, Fitness & Entspannung

Fit am Morgen, donnerstags von Juni bis August, jeweils von 9.00–9.45 Uhr Leichte Workouts, Yoga & Entspannungsübungen.

Die Teilnahme für „Fit am Morgen“ ist für Inhaber einer Gäste- oder Einwohnerkarte kostenlos. Eine Anmeldung ist nicht erforderlich.



Kursleiterin
Heike Thiede
aus Wester-
deichstrich.

Bei ungünstigen Witterungsverhältnissen fallen die Veranstaltungen aus.

Veranstaltungen 2024

SAVE THE DATE

SAMSTAG, 23. MÄRZ

Müllsammel-Aktion

SONNTAG, 19. MAI

Flohmarkt

AB 13. JUNI JEDEN DONNERSTAG VON JUNI BIS AUGUST

Fit am Morgen

SONNTAG, 30. JUNI

Sommerabend mit Musik:
A.C.Him

SONNTAG, 7. JULI

Sommerabend mit Musik:
Harry Schumann

SONNTAG, 14. JULI

Sommerabend mit Musik:
Friedrich und Wiesenhütter

SONNTAG, 21. JULI

Sommerabend mit Musik:
Carbutler und Lüdeke

SONNTAG, 28. JULI

Sommerabend mit Musik:

SONNTAG, 4. AUGUST

Sommerabend mit Musik

9. UND 10. AUGUST

In litore Festival (kostenpflichtig)

SONNTAG, 11. AUGUST

Sommerabend mit Musik:
Tone Fish

SONNTAG, 18. AUGUST

Sommerabend mit Musik:
Summer of Love

SONNTAG, 25. AUGUST

Sommerabend mit Musik:
Sonja und Esther

SAMSTAG, 31. AUGUST

Dorffest



Hier dreht
sich vieles
nur um euch...

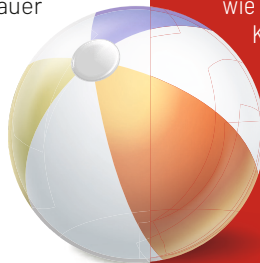
Veranstaltungen & Angebote für Kinder und Jugendliche

Freizeit

Nordseeurlaub ist Familienurlaub und für unsere jüngsten und jüngeren Gäste gibt's in der Saison natürlich auch ein paar Veranstaltungen und Angebote, bei denen es sich hauptsächlich um sie dreht. Die genauen Veranstaltungstermine entnehmen Sie bitte unserer Website oder erkundigen Sie sich vor Ort in der Tourist-Information im Gerhard-Dreeßen-Hus.

Kinderwattführungen

Für Kinder von 3 bis 10 Jahren. Hier entdeckt ihr spannende Dinge im Watt, die euch der Wattführer kindgerecht und unterhaltsam erklärt. Begleitung eines Elternteils. Dauer ca. 1. Stunde und natürlich Eimer und Schäufelchen mitbringen.



SONNTAG, 31. MÄRZ

Osteraktion

FREITAG, 10. MAI

Landestheater SH:
Häschen tröstet

SAMSTAG, 6. JULI

Vogelschießen

FREITAG, 12. JULI

Landestheater SH:
Ein Wunsch für Rudi

Ihre Gästekarte ist auch in Büsum gültig!

So können Sie auch die Angebote im Watt'n Hus, wie Neeles Tobehalle, Kinovorführungen, Vorträge oder Theater- & Musikveranstaltungen im Großen Saal vergünstigt oder gratis nutzen.



Tourist-Information A3/4

- Tourist-Information
- Strandkorbvermietung
- Restaurantbetrieb

Hinweis:
Einige touristische Einrichtungen sind nur saisonal geöffnet.



Grillplatz A3



Adventure-Golf C5



Minigolf C6



bewachter Badestrand



Hundestrand



Spielplatz



Campingplatz



öffentl. WC...



... WC behindertengerecht A3



Wickelraum A3



Wertstoff-Container



Durchgangsweg



Tankstelle K3



Haltestelle R



Parkplatz



Flugplatz K4



Verkehr beschränkt

K3

Regionalbusse

Stz

Stz K4

Am Wehl F2
An der Nordkant C/D6
Blinkfuert F2
Bundesstraße B203 H3-6
Bgm.-Hennings-Str. C/D3
Butendörp D/E 3
Deichweg B/C 1/2
Dithmarscher Str. Büsum C/D6
Dorfstraße F/G2

Finkwarder F1
Friedrich-Paulsen-Str. Büs. D6
Friesenwinkel C2
Goden Wind F2
Gorch-Fock-Straat F1
Heunernest F1
Kiek in de Sün F2
Koogchausee E1
Kreisstr. K71 D5-H7

Krimmer Weg C2
Kükdörp H2
Lundchausee H1/2
Mittelweide Büsum B6
Müschendörp E1-F2
Neuenkoog B3-5
Neuenkoog Büsum C6
Nordgrovener Weg D6-F2
Op'n Diek G2

Rechenmeisterweg Büsum E6
Rudolf-Kinau-Straat F1/2
Schnappen F4/5
Stadtweg B3 - C5
Steffensstr. J2
Stintek B/C 3
Wulfenweg C/D 3
Zum Bischofwehl C3/4
Zum Schnappen F2-4

Freizeit



Wem Strand & Meer oder Radtouren durch die Kooglandschaft nicht genug sind, findet hier vielleicht „genau sein Ding“.

Weitere Freizeitangebote

Hier noch ein paar kleine Tipps, die vielleicht nicht für Jedermann oder -frau spannend sind – doch wer weiß das schon genau?



Angeln: Für drei freigegebene Wehle verkauft der Angelverein „Angelfreunde Westerdeichstrich“ Tageskarten für Angler (in der Tourist-Info erhältlich). Gastangler, die ihren Wohnsitz nicht in Schleswig-Holstein haben müssen zuvor im Einwohnermeldeamt Büsum (Rathaus) eine Fischereiabgabe von 10,- EURO entrichten.

Beach-Volleyball: In unmittelbarer Strandnähe befindet sich ein Beach-Volleyball-Feld. Das Feld kann kostenlos genutzt werden.



Reiten: Auf dem „Reiter- und Erlebnishof Hennings“ gibt es die Möglichkeit zu Reiten. Eine vorherige Anmeldung ist erforderlich. Mehr Info: Reiterhof Hennings, Stinteck 57, Tel. (0 48 34) 9 31 25 oder unter www.reiterhof-hennings.de



E-Bike-Verleih: Nordseecamping „In Lee“, Stinteck 37, Tel. (0 48 34) 81 97.



Spielplätze: Kinderspielplätze finden Sie am Gerhard-Dreessen-Hus in Stinteck, in der Wohnsiedlung „Butendörp“ und in der Straße „Goden Wind“.



Gastronomie genießen: Sie finden vor Ort eine gute Auswahl an gastronomischen Betrieben mit Weiterempfehlungsqualität.



Café & Restaurant

Drei Gezeiten

- Auszeit zwischen Ebbe und Flut -



MARTIMES AMBIENTE

Stinteck 16
Westerdeichstrich
www.dreigezeiten.de
04834/7559803



RESERVIERUNGEN: 04834 7559803



GUTE REGIONALE ZUTATEN



MIT LIEBE HAUSEGEMACHT



KÜSTENPFOTE FRIESENNERZE

GESCHIRRE, PULLOVER, JACKEN UND VIELES MEHR.

WULFENWEG 5 IN (BÜSUM) STINTECK

TEL.: 04834 / 7321591





WULFENWEG

In kurzer Zeit an einem der modernsten Strände an der schleswig-holsteinischen Nordseeküste

Büsum - in guter maritimer Nachbarschaft

Nur drei Kilometer nah und in wenigen Minuten mit dem Auto oder dem Rad zu erreichen: das Nordsee Heilbad Büsum mit der beliebten Watt'n Insel. Hier lacht das Wassersportlerherz.

Übrigens: Ihre Gästekarte wird in Büsum vollends anerkannt!



Freizeitbad „Meerzeit Büsum – Wellenbad und Spa“ mit Saunalandschaft.



Die Nr. 3 in der Beliebtheitsskala, gleich nach Sylt und St. Peter-Ording, das ist das Nordsee Heilbad Büsum. Kein Wunder: wo sonst gibt es einen lebendigen Kutterhafen mitten im Ort? Besonders die „Watt'n Insel“ in der Familienlagune Perlebucht, mit Angeboten für Wassersportler (Surfen/Kitesurfen), tidenu-abhängigen Badebecken und ihrem fast mediterranen Flair im Hochsommer, begeistert viele Urlaubsgäste.

Ein unbedingtes „Muss“ ist ein Schiffsausflug mit einem der Ausflugsschiffe. Für Familien mit Kindern ist eine Fangfahrt mit der MS „Hauke“ ein Erlebnis. Ein toller Tagesausflug ist eine Fahrt zur Hochseeinsel Helgoland, wo Sie auf der Düne hautnah Seehunde und Kegelrobben erleben können und außerdem ganz nebenbei noch zollfrei Einkaufen dürfen.

Bei „Schietwetter“ lohnt sich ein Besuch im Science-Center

„Phänomania“ am Hafen, in dem klein und groß nach Herzenslust experimentieren können. Das neu gestaltete Erlebnisbad „Meerzeit – Wellenbad und Spa“ wartet mit einer tollen Saunalandschaft und modernsten Themenbecken auf. Spaß pur ist auf dem Adventure-Golfplatz angesagt. NEU: Das Aquarium am Hafen.

Kino, Theater und mehr gibt's im Veranstaltungs- & Informationszentrum „Watt'n Hus“.



Schiffsausflüge ab Büsum – sogar bis Helgoland oder Amrum.

Ortsrundgang



Die bunte Fußgängerzone animiert zum Shoppen und Flanieren.



Spannend: eine Fangfahrt mit dem Kutter „Hauke“.

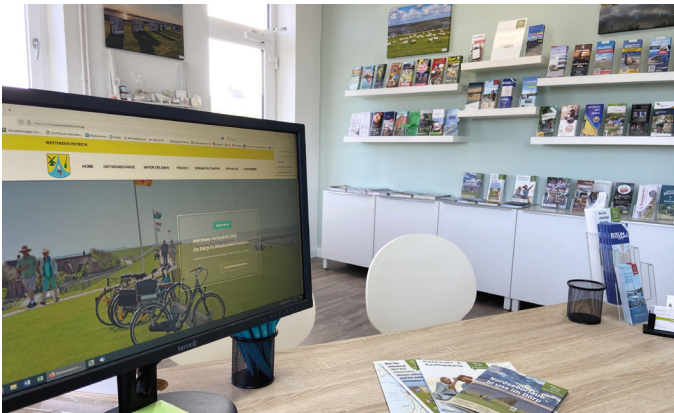


Adventure-Golf am Parkplatz zur Familienlagune.



Aquarium am Hafen.

Tourist-Information



In der Tourist-Information im „Gerhard-Dreeßen-Hus“ hat man für die Wünsche und Fragen der Gäste immer ein offenes Ohr und allerhand Informationsmaterial.



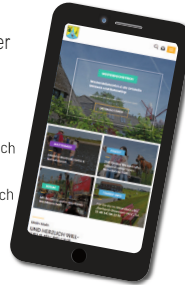
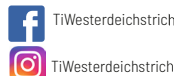
Gerhard-Dreeßen-Hus

Unten am Treppenaufgang befindet sich die **Tourist-Information** der Gemeinde Westerdeichstrich. Die Strandkorbvermietung finden Sie ebenfalls hier.

Hier erhalten Sie u.a.:

- Infos über Westerdeichstrich und Umgebung
- Ausflugstipps/Prospektmaterial
- Fahrkarten Helgoland/Schiffsausflüge
- Veranstaltungstipps
- Tickets für Veranstaltungen vor Ort
- Angelscheine
- Vermietung Grillhütte

Aktuelle Infos, Bilder und weitere Gastgeber auf unserer Homepage – auch mobil!



Tourist-Information der Gemeinde Westerdeichstrich

„Gerhard-Dreeßen-Hus“

📍 Neuenkoog 13, 25761 Westerdeichstrich

☎ (0 48 34) 96 22 56 (ganzjährig)

✉ info@westerdeichstrich.de

🕒 Zusätzlich vom 01.04.-31.10.

☎ (0 48 34) 7 49 44 33

✉ strand@westerdeichstrich.de

Die aktuellen Öffnungszeiten finden Sie auf unserer Webseite und in den Schaukästen vor Ort.



PARTNER

Nationalpark
Wattenmeer



Informationen zur Gästekarte Westerdeichstrich



Die Gästekarte kann mehr als nur freien Strandeintritt!

Mit der Gästekarte erhalten Sie folgende Leistungen:

1. Kostenlose Nutzung unseres Strandes in Stinteck, der Badestrände in Büsum und Büsumer Deichhausen.
2. Ihre Gästekarte hat volle Gültigkeit in Büsum! D.h. unter anderem: freier Strandeintritt, ermäßigter Eintritt bei Veranstaltungen und Kino im „Watt'n Hus“, in der „Meerzeit Büsum“ und Nutzung der Einrichtungen im „Watt'n Hus“ (Mini-Maxi-Club, Tobehalle, Lesehalle etc.), gratis ÖPNV (Kleinbahn) in Büsum u.v.m. (Info vor Ort).
3. Zusätzlich können Sie **einmalig** kostenlos die Strände einiger anderer Seebäder an Nord- und Ostsee nutzen (aktuelle Liste dieser Seebäder im Strandbüro).

Zur Info: Mit dem Kommunalabgabengesetz des Landes Schleswig-Holstein (KAG) ist die Gemeinde verpflichtet eine Tourismusabgabe zu erheben, die sich in Form der **Gästekarte** bei Ihnen als Gast widerspiegelt. Die Einnahmen aus der Gästekarte werden gebraucht, um die touristische Infrastruktur für Sie aufrecht erhalten zu können (Strandpflege, Personal, öffentliche WCs, Pachten, Personalkosten u.v.m.). Die aktuelle Tourismusabgabe in Westerdeichstrich gemäß der gültigen Satzung vom 1. Mai bis 31. Oktober erfahren Sie in der Tourist-Information der Gemeinde Westerdeichstrich und im Internet unter www.westerdeichstrich.de.



Strandkorbvermietung vom 1. Mai bis ca. 25. September

Man benötigt kein Märchenschloss ... ein Strandkorb mit Meerblick reicht vollkommen aus.

Strandkorbmieten:

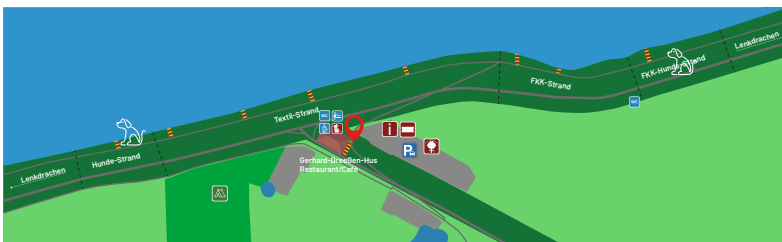
Tageweise 7,- EUR/Tag
 Mindestens 3 zusammenhängende Tage hintereinander ... 6,- EUR/Tag
 Mindestens 10 zusammenhängende Tage hintereinander .. 5,- EUR/Tag

Strandkörbe für Ihren Sommerurlaub können Sie telefonisch oder per EMail vorbestellen:

Tourist-Information der Gemeinde Westerdeichstrich

Tel. (0 48 34)7 49 44 33 oder strand@westerdeichstrich.de

Strandabschnitte in Stinteck



Wenn Sie in Stinteck mit Ihrem **Hund** an den Strand gehen orientieren Sie sich bitte links vom Gerhard-Dreeßen-Hus in Richtung Büsum, um an den **Hundestrandabschnitt** zu gelangen. Für FKK-Anhänger befindet sich der Hundestrand rechts in Richtung Eiderabdämmung. **Lenkdrachen** bitte nur in den beiden Außenbereichen unseres Strandes. **Das Radfahren ist auf der Seeseite im hier abgebildeten Bereich von März bis November untersagt.**

Sonstige Infos



Parken am Strand

Zwischen den Deichen, direkt am Stintecker Strand, finden Sie einen gebührenpflichtigen Parkplatz. Die Tagesgebühr beträgt 3,- EUR.

Treffpunkt geführte Wattwanderungen



Der Treffpunkt für geführte Wattwanderungen ab Stinteck ist oben auf dem Deich bei der Dreiecks-Bank hinter der Skulptur „Trutz dem Blanken Hans“ von Paul Gnewuch.

Gerhard-Dreeßen-Hus



Vom Café- und Restaurant haben Sie einen Panoramablick über das Welt-naturerbe Schleswig-Holsteinisches Wattenmeer.

Tipps und wichtige Hinweise für gelungenen

Urlaub mit Hund



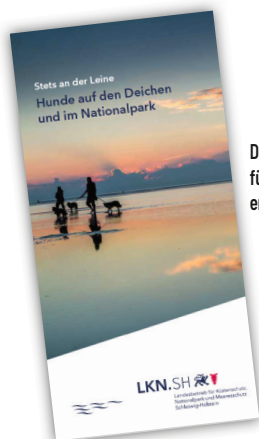
Mit dem Hund auf dem Deich und im Nationalpark Wattenmeer

Damit Ihr „Urlaub mit Hund“ auch entspannt verläuft, bitten wir Sie folgende Hinweise zu beachten:

1. Aufgrund der Besonderheiten im Nationalpark und der gültigen Gesetzgebung weisen wir Sie auf die strikte Einhaltung der Anleinpflcht hin. **Diese gilt auf den Deichen, auf allen öffentlichen Wegen und im Watt.**

2. Mit Hund am Strand kein Problem! Sowohl am Textilstrand (in Blickrichtung Büsum), als auch am FKK-Strand finden Sie beschilderte Hundestrandbereiche.

3. Entlang der Spazierwege und Bürgersteige finden Sie ausreichend Spender für Hundekotäten. Entsorgen Sie die Tüten nach Gebrauch in den Abfallbehältern.



Die Informationsbroschüre des Landesbetriebes für Küstenschutz Schleswig-Holstein zu dem Thema erhalten Sie gratis in der Tourist-Information.

ERKLÄRUNG DER AUSSTATTUNGS-ICONS

Die wichtigsten Ausstattungsmerkmale auf einen Blick.

-  behindertenfreundlich
-  DU/WC
-  allergikerfreundlich
-  Badewanne
-  Nichtraucher
-  inkl. Bettwäsche
-  Haustier auf Anfrage
-  exkl. Bettwäsche
-  gratis WLAN
-  Schwimmbad
-  Flachbild-TV
-  Sauna od. Solarium
-  Musikanlage/Radio
-  Balkon
-  DVD-Player
-  Terrasse
-  Festnetztelefon
-  Garten
-  Backofen
-  inkl. Fahrräder
-  Mikrowelle
-  Fahrräder mietbar
-  Geschirrspüler
-  Fahrradgarage
-  Waschmaschine
-  PKW-Stellplatz
-  Trockner

Wohlfühlen in Westerdeichstrich

So lautet das Motto unserer Gastgeber, die sich herzlichst auf Ihren Besuch freuen. In diesem Urlaubsmagazin sind längst nicht alle Gastgeber aufgeführt, die wir in unserem Dorf haben. Es zeigt Ihnen aber einen guten Durchschnitt von einfachen Ferienquartieren bis hin zu Unterkünften mit hochwertiger, ja sogar luxuriöser Ausstattung – da ist für jeden das ideale Ferienquartier dabei.

Noch mehr Gastgeber finden Sie auf unserer Internetseite: www.westerdeichstrich.de

Sollten Sie Hilfe bei der Suche nach Ihrer Unterkunft haben, unterstützt Sie die Tourist-Information Westerdeichstrich gerne und vermittelt zu in Frage kommende Gastgeber.

Tel. (0 48 34) 96 22 56
info@westerdeichstrich.de

Und nun viel Spaß beim Stöbern!

Lage der Unterkunft
 (siehe Karte Seite 16) ↓







Haus Mustermann

E3

Maisonett Wohnung modern!
 Alles vorhanden.

Max Mustermann
 Erklärweg 7f, Whg 4
 25761 Westerdeichstrich
 Tel. (08 15) 88 88 88
mustermann@email.de
www.mustermann.de

Typ	Klassifiziert	Anz	Pers.	qm	R	SR	B	KÜ	Preis
FW	***	1	5	60	3	2	4/1	KÜZ	45-55

ABKÜRZUNGEN IN DER TABELLE:

Typ: FW=Ferienwohnung, FH=Ferienhaus, EZ=Einzelzimmer, DZ=Doppelzimmer, FZ=Familienzimmer, SU=Suite

Klassifiziert: Sterne-Bewertung lt. DTV, n.t.=nicht teilgenommen; **Anz:** Anzahl gleicher Quartiere **Pers.:** maximale Belegung/Personen; **qm:** Größe der Unterkunft in Quadratmetern **R:** Anzahl Räume gesamt **SR:** Anzahl Schlafräume **B:** Anzahl Betten (2. Zahl=Schlafcouch o.ä.)

KÜ: Küchenart – KÜ (sep. Küche), KN (Kochnische), KÜZ (Küchenzeile)

In größeren Anzeigen ist zusätzlich zur Internetseite ein **QR-Code** abgebildet. Mit einer entsprechenden App auf dem Smartphone können Sie den Code einscannen und direkt auf die Gastgeberhomepage gelangen.



FERIENWOHNUNG DIEKSKIEKER

C3

Ihre komfortable Maisonette-Ferienwohnung wurde 2020 komplett renoviert und neu möbliert.

Die Wohnung bietet ein geräumiges Wohn-/Esszimmer mit großem Balkon und voll ausgestatteter offener Küche, zwei Schlafzimmer, ein komfortables Duschbad und den Flur mit Garderobe. Vier Personen finden hier reichlich Platz.

Die Badestelle Stinteck erreichen Sie in zwei Minuten mit dem Rad. Dort steht Ihnen in der Saison kostenlos ein Strandkorb zur Verfügung.

Annette & Gerwin Müller · Ferienwohnung Diekskieker

Stinteck 37a · 25761 Westerdeichstrich
 Tel. (0 48 34) 9 84 56 91 · ferien@diekskieker.de

www.diekskieker.de

Typ	Klassifiziert	Anz	Pers.	qm	R	SR	B	KÜ	Preis
FW	****	1	4	70	3	2	4	KN	91-113





















LANDHAUS ZUM WATTFÜHRER

H2

Privat geführte Wohnanlage mit 6 hochwertig ausgestatteten Ferienwohnungen für 2 bis 6 Personen. Lage am idyllischen Dorfrand vor den Toren vom Nordseeheilbad Büsum. Überwiegend barrierefreie Wohnungen. Balkone, Terrassen, Grillplatz am Haus. Tagungsraum mit Hausbar für bis zu 20 Personen im Haus.

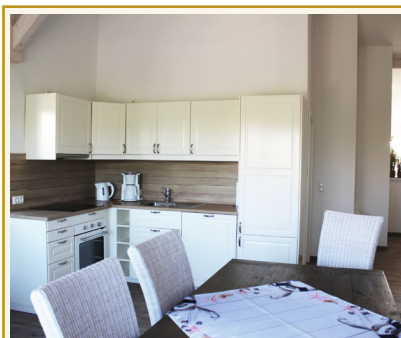


Ursula Mayer · Landhaus Zum Wattführer

Kükdörf 2 a · 25761 Westerdeichstrich
Tel. (0 48 34) 9 84 47 66 · Mobil 0174 61 52 421
Fax (0 48 34) 9 84 47 67
reise-service-franzen@t-online.de

www.zum-wattführer.de

Typ	Klassifiziert	Anz	Pers.	qm	R	SR	B	KÜ	Preis
FW	n.t.	1	6	80	4	2	6	KÜZ	100-120
FW	n.t.	3	4	40-50	3	1	4	KÜZ	60-80
FW	n.t.	1	2	30	2	1	2	KÜZ	45-60
FW	n.t.	1	1	25	2	1	1	KÜz	45-50



FERIENHOF ACHTER'N DIEK

B4

Genießen Sie Ihren Urlaub auf unserem kleinen Bauernhof mit Schafhaltung. Die Nordsee liegt unmittelbar vor der Haustür. 2020 haben wir ein ehemaliges Stallgebäude komplett saniert, so das 3 zusätzliche Wohnungen entstanden sind. Jede Wohnung hat einen eigenen Hauseingang, ein sep. Schlafzimmer, einen Wohnraum mit zusätzlicher Schlafmöglichkeit, eigene Terrasse. Balkon und einen kostenlosen Parkplatz. Stellplatz für Fahrräder mit Lademöglichkeit für E-Bike vorhanden.



S. Wittmaack-Schettiger · Ferienhof Achter'n Diek

Neuenkoog 7 · 25761 Westerdeichstrich
Tel. (0 48 34) 84 61 · achtern-diek@gmx.de

www.westerdeichstrich.de

Typ	Klassifiziert	Anz	Pers.	qm	R	SR	B	KÜ	Preis
FW	n.t.	1	4	50	3	1	1	KÜZ	50,-
FW	n.t.	2	4	45	4	1	1	KÜ	40,-
FW	n.t.	2	4	60	4	1	1	KÜ	60,-
FW	n.t.	1	6	120	5	2	2	KÜ	80,-





FAMILIE WEULE

C3

Gerne bieten wir Ihnen unsere Ferienwohnung direkt am Deich, im ruhigen Ortsteil Stinteck an. Die Wohnung wurde von uns liebevoll renoviert und neu möbliert. Bei der Auswahl der Einrichtung, haben wir uns große Mühe gegeben und auf Qualität geachtet, damit sich unsere Gäste rundum wohlfühlen. Bis zum Strand sind es nur ein paar Gehminuten.



Ausstattung Unsere Wohnung liegt im Erdgeschoss. Sie ist für 4 Personen ausgestattet. Zu der Wohnung gehört ein eigener Parkplatz. Tiere auf Anfrage!

Familie Weule

Stinteck 37a · 25761 Westerdeichstrich
Tel. (0 48 34) 7 32 15 91 · Mobil 01 62 - 9 55 59 61
ferieninstinteck@gmail.com
Instagram: @ferienwohnung_buesum_stinteck

Typ	Klassifiziert	Anz	Pers.	qm	R	SR	B	KÜ	Preis
FW	n.t.	1	4	47		2	4	KÜ	55-85



FERIENWOHNUNG ROSE + LILIE

C3

Unsere 3-Sterne-Komfort-Ferienwohnungen liegen in einer ruhigen Einbahnstraße im Ortsteil Stinteck. Zum Nordseestrand sind es ca. 800 Meter.

Harald Huck · Rose + Lilie

Stinteck 4 · 25761 Westerdeichstrich
Tel. (0 40) 55 69 39 40 · h_huck@t-online.de
www.westerdeichstrich.de/huck

Typ	Klassifiziert	Anz	Pers.	qm	R	SR	B	KÜ	Preis
FW	***	2	3	45	2	1	2	KÜZ	60-65



BRIGITTE & MARTIN JASCHIK

D3

In unserem gepflegten Einzelhaus, direkt am Feldrand in Südlage, bieten wir Ihnen zwei Ferienwohnungen mit je zwei Schlafzimmern an. Weitere Informationen und Bilder können Sie direkt bei uns anfordern.

Brigitte & Martin Jaschik

Butendörp 22 · 25761 Westerdeichstrich
Tel. (0 48 93) 7 37 · martinjaschik@web.de

Typ	Klassifiziert	Anz	Pers.	qm	R	SR	B	KÜ	Preis
FW	n.t.	1	4	62	3	2	4	KÜZ	60-90
FW	n.t.	1	4	52	3	2	4	KÜZ	55-85

Preis für 2 Pers., jede weitere Pers. + 5,- EURO, mind. 3 UN





HAUS JULI

C3

„Haus Juli“ befindet sich auf einem 850 m² großen Grundstück, 1.500 m vom Nordseestrand entfernt.

Ricarda + Holger Gippe · Haus Juli

Wulfenweg 21 · 25761 Westerdeichstrich

Tel. 01 57 - 57 29 23 10

stinteck@gippe-ferienwohnungen.de

www.gippe-ferienwohnungen.de

Typ	Klassifiziert	Anz	Pers.	qm	R	SR	B	KÜ	Preis
FW	n.t.	3	4	47	3	2	4	KÜZ	61-74
FW	n.t.	1	2	30	2	1	2	skÜ	49-59
FW	n.t.	1	3	34	2	1+1	2+1	KÜZ	49-59



FERIENWOHNUNGEN KOLLMER

C2

2 komfortable Ferienwohnungen für bis zu 2-4 Personen im OG und 1 Appartement im EG. Gern darf auch der Garten mit Terrasse und Grillmöglichkeit genutzt werden.

Bernhard Kollmer · Ferienwohnungen Kollmer

Friesenwinkel 1 · 25761 Westerdeichstrich

Tel. (0 48 34) 96 54 98

buchung@ferienwohnungen-kollmer.de

www.westerdeichstrich.de/kollmer

Typ	Klassifiziert	Anz	Pers.	qm	R	SR	B	KÜ	Preis
FW	n.t.	1	4	50	3	2	4	KÜ	60
FW	n.t.	1	3	40	2	1	2	KÜZ	55
FW	n.t.	1	2	28	1		2	KÜZ	35



FW KASTENMÜLLER

C3

2 gemütliche Ferienwohnungen im Erdgeschoss mit verglaster und überdachter Terrasse und direktem Zugang zum Garten sowie 1 helle Wohnung im Obergeschoss mit eingebautem Westbalkon.

Anna Kastenmüller

Wulfenweg 16 · 25761 Westerdeichstrich

Tel. (0 80 92) 8 35 85 · kastenmueller.anna@gmail.com

www.fewo-bei-buesum.de

Typ	Klassifiziert	Anz	Pers.	qm	R	SR	B	KÜ	Preis
FW	n.t.	1	5	69	3	2	4	KÜ	70-98
FW	n.t.	2	3	45	2	1	2	KÜZ	55-85



FERIENWOHNUNG BUTENDÖRP

E3

Sehr schöne moderne Maisonette-Wohnung – hell, freundlich und ruhig gelegen. Sehr erholsam. Alles vorhanden, außer: Bettwäsche und Hand-/Badetücher bitte mitbringen. Kurzzeitzulage bis 6 ÜN 50,-. Mindestbuchung 3 Übernachtungen. Keine Haustiere.

Inge Schadt · Haus Butendörp

Butendörp 20f Whg 4 · 25761 Westerdeichstrich

Tel. (0 60 56) 98 38 977 · oswaldschadt@gmx.de

Typ	Klassifiziert	Anz	Pers.	qm	R	SR	B	KÜ	Preis
FW	***	1	4	60	3	2	4	KÜZ	60





WASELowsKY

C3

Gemütliches Ferienzimmer sowie Kl. Ferienwohnung mit sep. Eingang für 2 Pers. im OG mit Treppenaufgang. Der Strand ist ca. 600 m entfernt. An-/Abreise nur von Samstags bis Samstags möglich.

Udo u. Elke Waßelowsky

Stinteck 35 · 25761 Westerdeichstrich
Tel. ab 18:00 Uhr (0 51 42) 98 71 21
elkewasselowsky@web.de

Typ	Klassifiziert	Anz	Pers.	qm	R	SR	B	KÜ	Preis
FZ	n.t.	1	2	24	1	0	1	KÜZ	35-40
FW	n.t.	1	2	30	2	1	1	KÜ	40-45



HAUS DEICHELfEN

C3

Ich begrüße Sie zu erholsamen Tagen, nah am Strand in Stinteck. Die helle Obergeschoss-Wohnung bietet ein Wohnzimmer, eine voll ausgestattete Küchenzeile, ein Schlafzimmer und ein Duschbad. Auf dem Balkon erwartet Sie ein gemütlicher Strandkorb. Zum Strand sind es nur wenige Gehminuten.

Sieglinde Pahlig · Haus Deichelfen

Stinteck 10 · 25761 Westerdeichstrich
Tel. (0 48 34) 9 84 53 03 · S-Pahlig@gmx.de

Typ	Klassifiziert	Anz	Pers.	qm	R	SR	B	KÜ	Preis
FW	n.t.	1	2	50	2	1	1	KÜZ	65-68



HAUS HALLIG HOOGE

C3

Unser Ferienhaus Hallig Hooge bietet mit beiden FW Norderwarf und Süderwarf (je 2 SZ) auf 180 m² genügend Platz für die ganze Familie mit Hund. Auch einzeln buchbar. Bei uns können Sie abschalten und Ihren Urlaub genießen!

B. Hansen & R. Neumann · Haus Hallig Hooge

Stinteck 13 · 25761 Westerdeichstrich · Tel. 01724011182
info@ferienhausbuesum.de · www.ferienhausbuesum.de

Typ	Klassifiziert	Anz	Pers.	qm	R	SR	B	KÜ	Preis
FH	n.t.	1	10	180	6	4	8/1	KÜ/KÜZ	105-205
FW	n.t.	1	6	110	3	2	4/1	KÜ	60-110
FW	n.t.	1	4	70	3	2	4	KÜZ	45-95



HAUS DINO

F1

Dieses Ferienhaus mit 69 m² ist eine Doppelhaushälfte in ruhiger Lage in Westerdeichstrich. Es eignet sich für 4 Urlauber und ist mit 2 Schlafzimmern, einer offenen Küche mit Wohn-Essbereich, einem Bad mit Dusche und einem Garten ausgestattet.

Nils Knötschke

Finkwarder 10
25761 Westerdeichstrich
Tel. (0 5 11) 48193440

Typ	Klassifiziert	Anz	Pers.	qm	R	SR	B	KÜ	Preis
FH	n.t.	1	4	69	3	2	2	KÜ	45-60





FEWO MEERESRUH

C2

Die behagliche Einrichtung und die Holzterrasse mit kleinem Gartenanteil sorgen dafür, dass Sie sich von Anfang an in Ihrem Urlaubsquartier wohlfühlen. Wohn- und Schlafraum sowie die Terrasse befinden sich auf der ruhigen Rückseite des Hauses.

Christiane Klug · FeWo Meeresruh

Wulfenweg 31 · 25761 Westerdeichstrich

Tel. (0 48 34) 17 50 · fewo-meeresruh@t-online.de

www.fewo-meeresruh.de

Typ	Klassifiziert	Anz	Pers.	qm	R	SR	B	KÜ	Preis
Fw	n.t.	1	4	60	2	1	4	KÜZ	65-85



FERIENWOHNUNG TANSKI

F1

Gemütliche Ferienwohnungen, großer Garten (2.500 m² + Weide). Kinder können sich auf unser Pony, Schafe und Kleintiere freuen. Ein Angelteich ist 100 m entfernt.

Holde Tanski · Ferienwohnung Tanski

Heunest 20 A · 25761 Westerdeichstrich

Tel. (0 48 34) 10 80 · tanski_h@hotmail.com

www.fewotanski.de

Typ	Klassifiziert	Anz	Pers.	qm	R	SR	B	KÜ	Preis
FW	n.t.	1	2	28	1		2	KÜ	30-38
FW	n.t.	1	2	45	2	1	2	KÜ	40-48
FW	n.t.	1	2-4	50	3	2	4	KÜ	48-55



HAUS GOTTHARD

F1/F2



Erleben Sie eine besondere Auszeit in idyllischer Atmosphäre.

Bernd Gotthard

Gorch-Fock-Straat 12
25761 Westerdeichstrich
Mobile: 0 170 28 56 370
bernd.gotthard@t-online.de

Typ	Klassifiziert	Anz	Pers.	qm	R	SR	B	KÜ	Preis
FW	n.t.	1	4	57	4	2	2	SKÜ	85-100



IMPRESSUM

Herausgeber: Gemeinde Westerdeichstrich / Tourist-Information Westerdeichstrich, Neuenkoog 13, 25761 Westerdeichstrich, Tel. (0 48 34) 96 22 56, info@westerdeichstrich.de, Internet: www.westerdeichstrich.de

Konzeption, Gestaltung & Abwicklung: Wipsteert - Werbeagentur Büsum, Am Bauhof 13, 25761 Büsum, Tel. (0 48 34) 81 13, info@wipsteert.de, www.werbeagentur-buesum.de

Fotos: Wipsteert, Franzen; www.freepik.com: Icons designed by eighttonesix, david85, wirestock, noxos, user18526052, youranedopekin, drobotdean, standret; André Thede (De Diekknipser).

Änderungen vorbehalten. Bilder, Texte und Anzeigen sind durch die Gesetze urheberrechtlich geschützt. Ohne Genehmigung durch den Urheber ist einer Verwendung in anderen Medien untersagt.

Zwei Projekte von uns:



Nordsee-
Campingplatz
In Lee
Stinteck



Ferienwohnung
Blauortbake
in
Büsum

Wir lassen die Welt in Ihre Ferienwohnung.

Professionelle 360°-Shows für Ihre
Webseite und Google-Maps.

Wir haben die Technik, das KnowHow
und sind von Google zertifiziert.



Information:

Tel. (0 48 34) 81 13
360.wipsteert.de



Restaurant
Restaurant

Mühle
Margaretha
von 1843

„Anker werfen
- Urlaub machen“



Dreessen

Urlaubsvermietung



www.dreessen-fewo.de



⚓ Ferienhäuser & Ferienwohnungen

⚓ Appartements

in Büsum und Umgebung

Finden Sie Ihr passendes Feriendomizil
für die schönste Zeit im Jahr.

⚓ Dreessen-Urlaubsvermietung ⚓

Unser freundliches Team, Inken Walzer
und Sonja Jaworski zeigen Ihnen gerne die
große Vielfalt an Objekten auf.

⚓ www.dreessen-fewo.de

⚓ info@dreessen-fewo.de

⚓ 04834 - 96 503 66

⚓ Dorfstraße 4, 25761 Westerdeichstrich bei Büsum



Öffnungszeiten:

Mo-Fr von 09:00 - 12:00 und 15:00 - 17:00